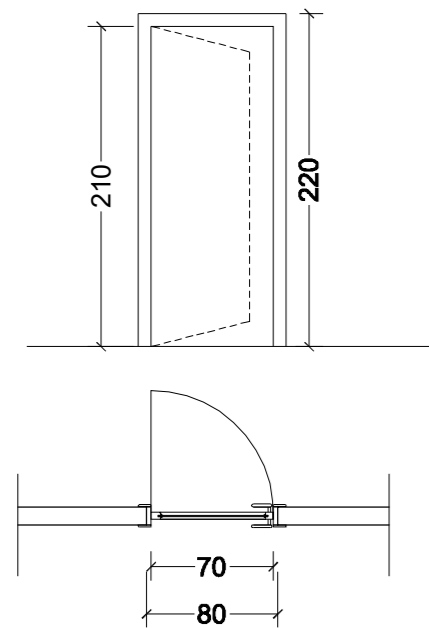


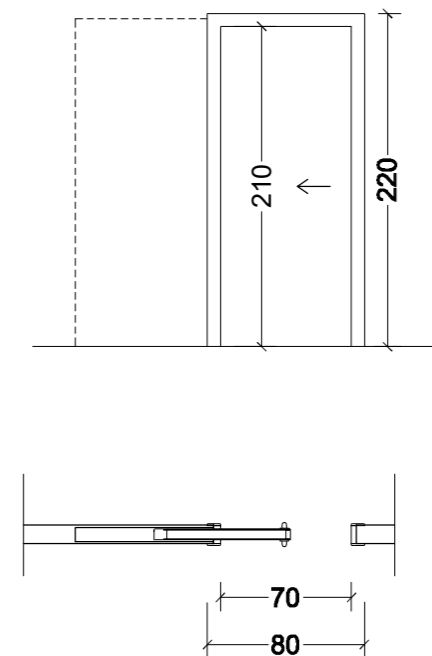
P1 - Porta a volata circolare ad un'anta  
art. PA.ED.13



Porte interne, ad una o due ante, realizzate con profilati estrusi di alluminio lega 6060 (UNI EN 573-3), sezione mm. 50x70, verniciati a polvere, colore RAL standard a scelta della D.L. La verniciatura dovrà possedere le proprietà previste dalla norma UNI 9983. Altri tipi di vernicianti saranno ammessi purché lo spessore del film di vernice sia idoneo al tipo prodotto scelto e alla tecnologia di applicazione in accordo con la norma UNI 3952. Il sistema di tenuta dell'acqua dovrà essere a giunto aperto. I serramenti dovranno essere completi di: guarnizione in EPDM o neoprene; tutti gli accessori di movimentazione; controtelai in profilo di acciaio zincato (compresa posa). Nella fornitura è compresa la posa di pannelli stratificati, spessore mm 4, nella parte superiore ed inferiore. Il tutto in opera compresa la necessaria ferramenta, gli eventuali ripristini dell'intonaco interno e la relativa coloritura, nonché ogni altro onere e magistero per dare gli infissi completi a regola d'arte.

N.B.  
Le misure sono esemplificative. Fare riferimento agli elaborati planimetrici.

P2 - Porta scorrevole  
art. PA.ED.03

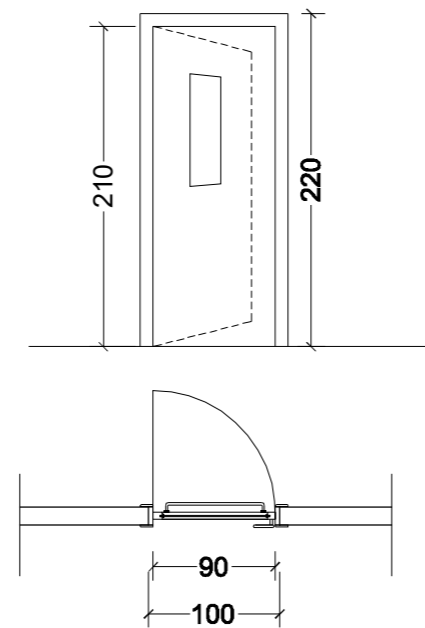


Porta ad una o più ante a scorrere in alluminio preverniciato costituito da:

- controtelai in lamiera zincata dello spessore di mm 10/10, da premurare;
- da profili in alluminio in lega 60/60 preverniciato di colore a scelta della D.L.;
- telaio del tipo telescopico per interni dello spessore della muratura max 180 mm.

I profili dell'anta della dimensione di 85x80 mm riceveranno un pannello composto da due facce di laminato plastico di colore a scelta della D.L. e dello spessore di 2 mm con interposto poliuretano espanso ad alta densità (25 kg/mc) ovvero con interposto doppio pannello di legno multistrato con struttura alveolare. Tutti i profili sia del telaio che dell'anta saranno con spigoli arrotondati. In opera complete di serratura di sicurezza, verniciatura, scrigno a murare ed ogni altro onere e magistero necessario per dare l'opera finita a perfetta regola d'arte, compreso gli accessori.

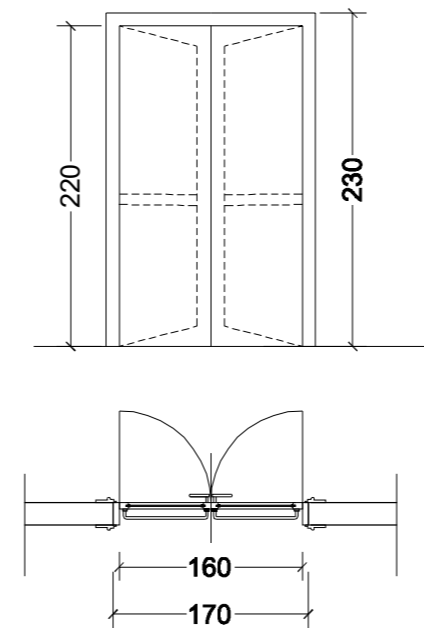
P3 - Porta REI 120 con visiva cm 20x70  
art. PA.ED.06 e PA.ED.07



Porta tagliafuoco REI 120 a uno o due battenti omologata a norme UNI 9723 conforme alle certificazioni di prodotto ISO 9001, di colore a scelta della D.L., realizzata con telaio pressopiegato spessore 2 mm, sagomato per ospitare cerniere saldate a filo continuo, completa di guarnizioni posta su i tre lati autoespandente per fumi caldi, con rostri fissi, ante in acciaio preverniciato coibentate con doppio strato di lana minerale impregnato con colla a base di calcosilicati, foglio di alluminio intermedio, con quattro cerniere di serie realizzate in acciaio stampato e zincato del tipo reversibili, completa di controtelai in profili scatolari di acciaio zincato, da vincolare a pavimento e soffitto con piastre in acciaio zincato tassellate, quando installata su parete a secco, e altre opere di supporto, serratura con chiave, ad un punto di chiusura, maniglia interna ed esterna con placche antincendio, posta in opera compreso l'onere per le opere murarie necessarie per dare il lavoro a perfetta regola d'arte.

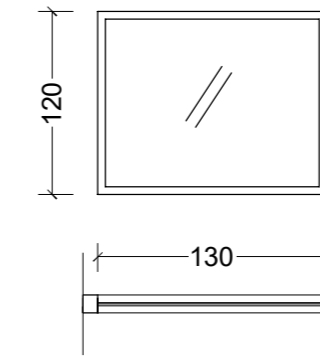
Visiva rettangolare, delle dimensioni di cm 20 x 70, in vetro REI 120 su porte tagliafuoco in acciaio REI 120, compreso di taglio e posizionamento del vetro per dimensioni finestatura: diametro 400 mm, spessore vetro 52±3 mm, REI 120

P4 - Portoncino d'ingresso  
art. 08.01.12



Portoncino d'ingresso realizzato con profili estrusi d'alluminio lega 6060 (UNI EN 573-3), a taglio termico, sezione mm. 60x70, verniciati a polvere, colore standard RAL 1013. La verniciatura dovrà possedere le proprietà previste dalla norma UNI EN 12206-1. Altri tipi di vernicianti saranno ammessi purché lo spessore del film di vernice sia idoneo al tipo di prodotto scelto e alla tecnologia d'applicazione in accordo con la norma UNI 3952. Il sistema di tenuta all'acqua sarà in battuta. I profili dovranno avere sezioni adeguate a garantire al serramento le seguenti prestazioni: classe di permeabilità all'aria 3 (UNI EN 12207); classe di tenuta all'acqua 9A (UNI EN 12208); classe di resistenza al vento 3 (UNI EN 12210); trasmittanza termica complessiva U, calcolata secondo il procedimento previsto dalla norma UNI EN 10077-1 non superiore ai valori limite imposti per zona climatica secondo quanto indicato nei D.Lgs. 192/05 e s.m.i; marcatura CE secondo UNI EN 14351-1. Inoltre dovrà garantire un isolamento acustico secondo quanto indicato dal D.P.C.M. pubblicato in G.U. del 22/12/97.. I serramenti dovranno essere completi di: guarnizioni in EPDM o neoprene; accessori (serratura elettrica, maniglia per serratura su un lato e maniglia sull'altro, cerniere); controtelai in profilo d'acciaio zincato compreso posa in opera e opere murarie per la formazione delle sedi di alloggio dei serramenti. E' inclusa la fornitura e posa in opera del pannello multistrato rivestito in alluminio. - Superficie minima di misurazione: mq 2,00 - Con trasmittanza termica complessiva non superiore a 1,4 W/(m²K)

F1 - Serramenti esterni in alluminio  
art. 08.01.06.002



Serramenti esterni realizzati con profili estrusi d'alluminio lega 6060 (UNI EN 573-3), a taglio termico, sezione mm 60 x 70, verniciati a polvere, colore standard RAL 1013. La verniciatura dovrà possedere le proprietà previste dalla norma UNI EN 12206-1. Altri tipi di vernicianti saranno ammessi purché lo spessore del film di vernice sia idoneo al tipo prodotto scelto e alla tecnologia d'applicazione in accordo con la norma UNI 3952. Il sistema di tenuta dell'acqua dovrà essere a giunto aperto. I profili dovranno avere sezioni adeguate a garantire al serramento le seguenti prestazioni: classe di permeabilità all'aria 3 (UNI EN 12207); classe di tenuta all'acqua 9A (UNI EN 12208); classe di resistenza al vento 4 (UNI EN 12210); trasmittanza termica complessiva U, calcolata secondo il procedimento previsto dalla norma UNI EN 10077-1 non superiore ai valori limite imposti per zona climatica secondo quanto indicato nei D.Lgs. 192/05 e s.m.i ; marcatura CE secondo UNI EN 14351-1. Inoltre dovrà garantire un isolamento acustico secondo quanto indicato dal D.P.C.M. pubblicato in G.U. del 22/12/97. I serramenti dovranno essere completi di: guarnizioni in EPDM o neoprene; tutti gli accessori di movimentazione come indicato per ogni tipologia di serramento; controtelai in profilo d'acciaio zincato compreso posa in opera e opere murarie per la formazione delle sedi di alloggio dei serramenti. Sono inclusi la fornitura e posa in opera dei vetri. Ad anta/ribalta (accessori: meccanismo per la manovra e movimentazione della doppia apertura, maniglia cremonese, dispositivo di sicurezza contro la falsa manovra, cerniere e aste d'arresto): - Superficie minima di misurazione m2 0,90 per singolo battente o anta anche scorrevole. con trasmittanza termica complessiva non superiore a 1,5 W/(m²K) con vetro camera 4-6-4 alta efficienza con argon

"Potenziamento infrastrutture di ricerca GMP Facility, laboratori di ricerca e servizi diagnostici e terapeutici dell'IRCCS ISMETT "

Progetto per la ristrutturazione e realizzazione di Laboratori interni.

CUP: G76G17000130007

RTP:

CAPOGRUPPO MANDATARIA

**PRISMA ENGINEERING s.r.l.**

Via XI Febbraio, n° 2/A  
35020 Villatora di Saonara (PD)  
Tel. +39 049 8798500  
Web: www.prismaengineering.it



MANDANTI

**TECNO20 Engineering s.r.l.**

Via Giuseppe la Farina s.R, n° 91  
98122 Messina (ME)  
Tel. +39 090 2921797



**Arch. Carmelo Barbera**

Via Minissale, n° 24  
98122 Messina (ME)

**PROGETTO ESECUTIVO**

**OPERE EDILI**

ELABORATO:

**PE-ED-PC-1**

TITOLO:

**LOTTO 2  
PARTICOLARI COSTRUTTIVI  
Abaco dei serramenti**

NOME FILE:	PE-ED-PC-1.dwg	SCALA:	---	DATA:	30.07.2018
00	PRIMA EMISSIONE	09.07.2018	G. Oteri	F. Oteri	
REV.	DESCRIZIONE	DATA	RED.	VER.	